

Name der Kommune (Gemeinde/Stadt)	Untergriesbach, M		
Amtlicher Gemeindeschlüssel (AGS)		09275153	
Ansprechpartner Kommune (Breitbandpate)	Michael Fesl		
Landkreis	Passau		
Regierungsbezirk	Niederbayern		

## Fördersteckbrief

Name Erschließungsgebiet:	Untergriesbach - Los 1 und Los 2
Ausbauender Netzbetreiber:	Telekom Deutschland GmbH

### Folgende Felder sind nur bei Einteilung des Erschließungsgebiets in mehrere Lose auszufüllen:

Name Los 1:	Untergriesbach - Gotting - Spechting
Ausbauender Netzbetreiber 1:	Telekom Deutschland GmbH
Name Los 2:	Gottsdorf - Krottenthal - Lämmersdorf
Ausbauender Netzbetreiber 2:	Telekom Deutschland GmbH
Name Los 3:	
Ausbauender Netzbetreiber 3:	
Name Los 4:	
Ausbauender Netzbetreiber 4:	
Name Los 5:	
Ausbauender Netzbetreiber 5:	

**Datum** 17.09.2015

Dokumentation der Infrastruktur gemäß Ziffer 9 der Richtlinie zur Förderung des Aufbaus von Hochgeschwindigkeitsnetzen im Freistaat Bayern (BbR)

Kumulierte Informationen zu dem oben genannten Erschließungsgebiet / zu den oben genannten Losen

### 1. Allgemeine Informationen zu dem Erschließungsgebiet / zu den Losern

Interkommunale Zusammenarbeit	ja	
falls ja: beteiligte Kommune(n)	Name	AGS
	Oberzell, M	09275137
Allgemeine Projektbeschreibung (Stichpunktartige Beschreibung der wesentlichen technischen Ausbaumaßnahmen in den EG/Losen)	<p>Los 1: Aufbau eines FTTC-Netzes im festgelegten Erschließungsgebiet mit Verlegung von Glasfaserkabeln zu den vorhandenen Kabelverzweigern (KVz), Installation von MSAN-Outdoor-Technik in den Multifunktionsgehäusen und Anbindung an das IP-Backbone der Telekom.</p> <p>Los 2: Aufbau eines FTTC und FTTB/H Netzes. Im FTTC-Gebiet wird zu den Kabelverzweigern Glasfaserkabel verlegt, MSAN-Outdoor-Technik in den Multifunktionsgehäusen installiert und die Anbindung an das IP-Backbone der Telekom hergestellt. Im FTTB/H-Gebiet wird zu dem Gf-NVt Glasfaserkabel verlegt und die Anbindung an das IP-Backbone der Telekom hergestellt.</p>	
Datum des Vertragsabschlusses (Kooperationsvertrag mit dem (jeweiligen) Netzbetreiber)	21.08.2015 (Los 1), 21.08.2015 (Los 2)	(Tag.Monat. Jahr)
Verwendung des mit der BNetzA abgestimmten Muster-Kooperationsvertrags, sodass von einer Vorlage des Vertrags bei der BNetzA gemäß Nr. 5.8 BbR abgesehen werden konnte.	ja (Los 1), ja (Los 2)	(ja/nein)

Geplante Anzahl versorgbarer Hausanschlüsse (vgl. Nr. 1.1, 1.2, 4.1 und 5.4 BbR)	Download mind.		Upload mind.		(Anzahl)
	30 (Mbit/s)	9,0000 (Mbit/s)	9,0000 (Mbit/s)		553
	50 (Mbit/s)	10,0000 (Mbit/s)	10,0000 (Mbit/s)		201
	200,0000 (Mbit/s)	100,0000 (Mbit/s)	100,0000 (Mbit/s)		102
Geplanter Abschluss der Ausbaumaßnahme(n) (laut Netzbetreiber)				10.2016	(Monat.Jahr)

## 2. Technische Informationen zu dem Erschließungsgebiet / zu den Losen

Art(en) des Ausbaus	FTTC (Los 1), Hybrid (Los 2)		
<p>Angabe der in Aussicht gestellten Zugangsvarianten nach Ziffer 9 BbR i.V.m. Ziffer 5.2 BbR nach ABI C 2013 25/1 (bitte bestätigen Sie nur die Zugangsvarianten passend zur Art des von Ihnen gewählten Ausbaus)</p>	<b>FTTC</b>		Bestätigung
	Zugang zu Leerrohren		ja
	entbündelter Zugang zum KVz		ja
	Bitstromzugang		ja
	<b>FTTB/FTTH</b>		
	Zugang zu Leerrohren		ja
	Zugang zu unbeschalteten Glasfaserleitungen		ja
	entbündelter Zugang zum Teilnehmeranschluss		ja
	Bitstromzugang		ja
	<b>Kabelnetz</b>		
	Zugang zu Leerrohren		
	Bitstromzugang		
	<b>Passive Netzinfrastruktur</b> (nur bei FTTX/Kabel -Ausbau)		
	Zugang zu Leerrohren		
	Zugang zu unbeschalteten Glasfaserleitungen		
	entbündelter Zugang zum Teilnehmeranschluss		
	<b>Mobile/Drahtlose Netze</b>		
	Bitstromzugang		
	gemeinsame Nutzung der physischen Masten		
	Zugang zu Backhaulnetzen		
<b>Satellitenplattform</b>			
Bitstromzugang			
Falls ein nicht regulierter Anbieter den Zuschlag erhalten hat und die Preise der Zugangsvarianten (Vorleistungsprodukte) bekannt sind, geben Sie <u>diese bitte hier ein:</u>	Name des Produkts		Preis in €
Bitte geben Sie an, ob vom Netzbetreiber zur Berechnung der Wirtschaftlichkeitslücke ein Musterdokument genutzt wurde, welches <b>vor dem 02.09.2014</b> erstellt wurde	nein	Hinweis: Falls 'nein' ausgewählt wurde, ist die Erfassung der Daten zur geplanten Infrastruktur verpflichtend!	
Erfassung kumulierter Daten der geplanten Infrastruktur	Tiefbau unversiegelt	5975	(Meter)
	Tiefbau versiegelt	1025	(Meter)
	Leerrohr	5620	(Meter)
	Masten		(Anzahl)
	Glasfaser	34485	(Meter)
	DSLAMS / Splitter	13	(Anzahl)
	Sender/Empfänger Einheit		(Anzahl)
	POP / GPON		(Anzahl)

### 3. Grafische Darstellung des Erschließungsgebiets / der Lose

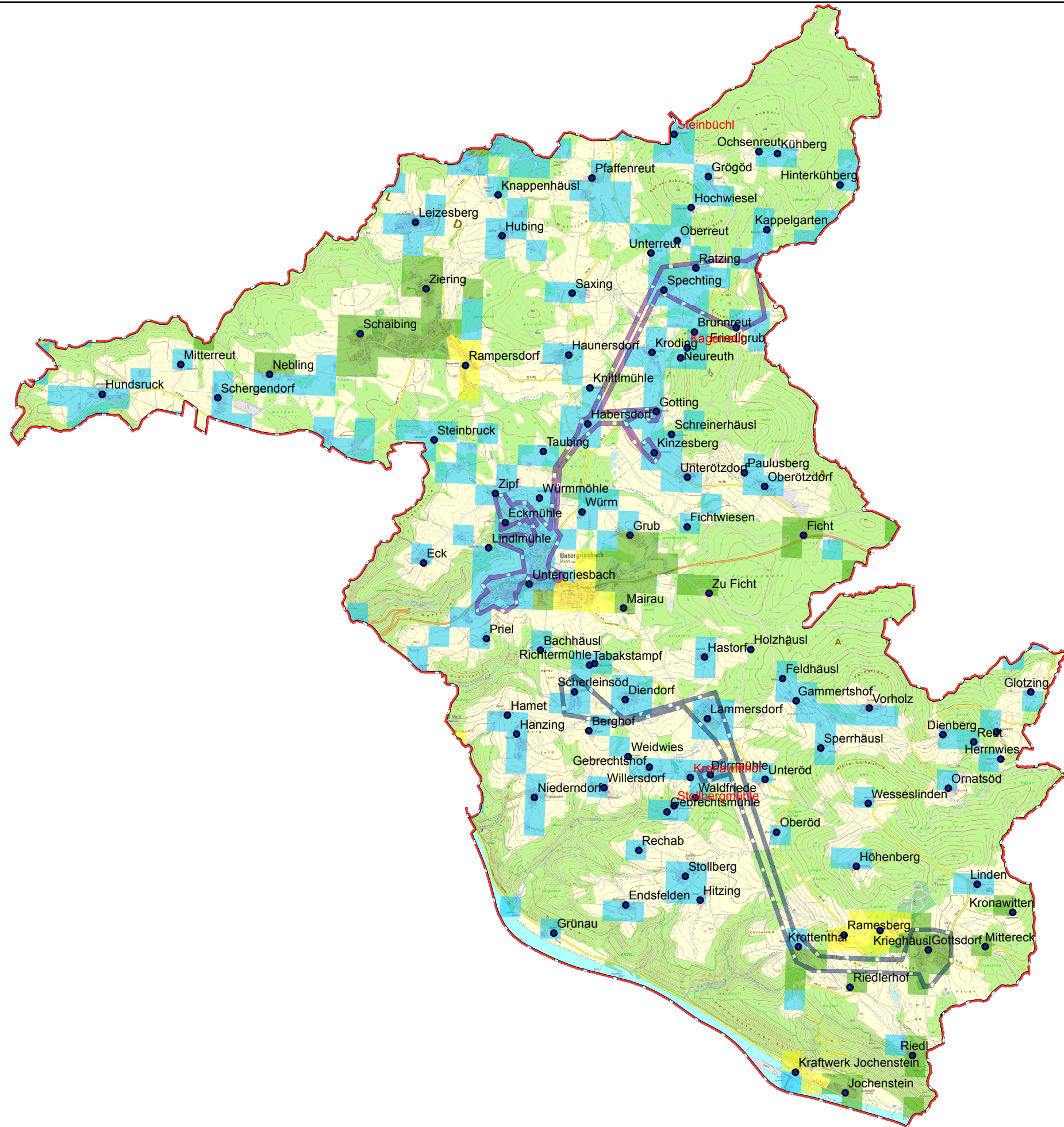
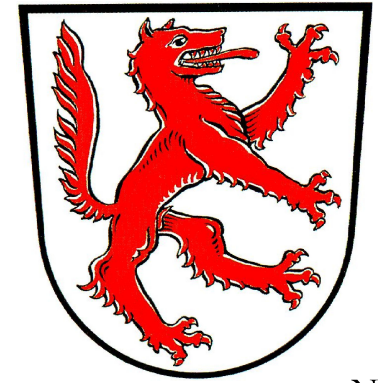
Eine Darstellung des Erschließungsgebiets / der Lose wurde zusammen mit diesem Fördersteckbrief an das Bayerische Breitbandzentrum als PDF und in einem GIS-fähigen Format (.shp, .kml/kmz, .dxf/dwg) übersandt und befindet sich im Anhang.

ja

### 4. Abschließender Hinweis

Alle Inhalte wurden mit größtmöglicher Sorgfalt und nach bestem Wissen und Gewissen erstellt. Die Informationen basieren auf den im Rahmen des Bayerischen Breitbandförderprogramms erstellten Planungsunterlagen zum Breitbandausbau in der o.g. Kommune/Stadt. Das Bayerische Breitbandzentrum übernimmt daher keinerlei Haftung für eventuelle Schäden oder Konsequenzen, die durch die direkte oder indirekte Nutzung der in diesem Dokument enthaltenen Informationen entstehen. Haftungsansprüche gegen das Breitbandzentrum, die durch die Nutzung der Inhalte bzw. durch die Nutzung fehlerhafter und unvollständiger Informationen verursacht wurden, sind grundsätzlich ausgeschlossen, sofern seitens des Breitbandzentrums kein nachweislich vorsätzliches oder grob fahrlässiges Verschulden vorliegt.

# Gemeinde Untergriesbach



## Legende

- Gemeindegrenze
- Ortsteile
- Erschließungsgebiet 2 / Gottsdorf, Krottenthal, Lammersdorf, Scherleinsöd
- Erschließungsgebiet 1 / Ortsteile Untergriesbach, Gotting, Spechting

## Versorgung

- ≤ 15 Mbit/s Down / 1 Mbit/s Up
- 16 Mbit/s Down / 1 Mbit/s Up
- ≥ 30 Mbit/s Down / 2 Mbit/s Up



Koordinierungsstelle  
Landratsamt Passau  
Domplatz 11  
94032 Passau