

Name der Kommune (Gemeinde/Stadt)	Konzell		
Amtlicher Gemeindeschlüssel (AGS)		09278143	
Ansprechpartner Kommune (Breitbandpate)	Frau Sonja Haller		
Landkreis	Straubing-Bogen		
Regierungsbezirk	Niederbayern		

## Fördersteckbrief

Name Erschließungsgebiet:	Konzell
Ausbauender Netzbetreiber:	Telekom Deutschland GmbH

### Folgende Felder sind nur bei Einteilung des Erschließungsgebiets in mehrere Lose auszufüllen:

Name Los 1:	
Ausbauender Netzbetreiber 1:	
Name Los 2:	
Ausbauender Netzbetreiber 2:	
Name Los 3:	
Ausbauender Netzbetreiber 3:	
Name Los 4:	
Ausbauender Netzbetreiber 4:	
Name Los 5:	
Ausbauender Netzbetreiber 5:	

**Datum** 22.12.2015

Dokumentation der Infrastruktur gemäß Ziffer 9 der Richtlinie zur Förderung des Aufbaus von Hochgeschwindigkeitsnetzen im Freistaat Bayern (BbR)

Kumulierte Informationen zu dem oben genannten Erschließungsgebiet / zu den oben genannten Losen

### 1. Allgemeine Informationen zu dem Erschließungsgebiet / zu den Losen

Interkommunale Zusammenarbeit	ja		
falls ja: beteiligte Kommune(n)	Name	AGS	
	Haibach (Landkreis Straubing-	09278129	
Allgemeine Projektbeschreibung (Stichpunktartige Beschreibung der wesentlichen technischen Ausbaumaßnahmen in den EG/Losen)	Um die Breitbandversorgung zu verbessern, wird zu den Kabelverzweigern (KVz) A2, A3, A15, A16, A18, A27, A28, A29 (Mitversorgung A25), Aneu1, Aneu2 und Aneu3 Glasfaserkabel verlegt und MSAN-Outdoor-Technik in Multifunktionsgehäusen (MFG) installiert. Das Glasfaserkabel wird an das IP-Backbone der Telekom Deutschland GmbH angeschlossen und die entsprechend notwendigen Montage- und Schaltarbeiten durchgeführt.		
Datum des Vertragsabschlusses (Kooperationsvertrag mit dem (jeweiligen) Netzbetreiber)	02.12.2015		(Tag.Monat. Jahr)
Verwendung des mit der BNetzA abgestimmten Muster-Kooperationsvertrags, sodass von einer Vorlage des Vertrags bei der BNetzA gemäß Nr. 5.8 BbR abgesehen werden konnte.	ja		(ja/nein)

Geplante Anzahl versorgbarer Hausanschlüsse (vgl. Nr. 1.1, 1.2, 4.1 und 5.4 BbR)	Download mind.		Upload mind.		(Anzahl)
	30	(Mbit/s)	2,7000	(Mbit/s)	48
	50	(Mbit/s)	10,0000	(Mbit/s)	300
		(Mbit/s)		(Mbit/s)	
Geplanter Abschluss der Ausbaumaßnahme(n) (laut Netzbetreiber)			12.2016		(Monat.Jahr)

## 2. Technische Informationen zu dem Erschließungsgebiet / zu den Losen

Art(en) des Ausbaus	FTTC		
Angabe der in Aussicht gestellten Zugangsvarianten nach Ziffer 9 BbR i.V.m. Ziffer 5.2 BbR nach ABI C 2013 25/1 (bitte bestätigen Sie nur die Zugangsvarianten passend zur Art des von Ihnen gewählten Ausbaus)	<b>FTTC</b>		Bestätigung
	Zugang zu Leerrohren		ja
	entbündelter Zugang zum KVz		ja
	Bitstromzugang		ja
	<b>FTTB/FTTH</b>		
	Zugang zu Leerrohren		
	Zugang zu unbeschalteten Glasfaserleitungen		
	entbündelter Zugang zum Teilnehmeranschluss		
	Bitstromzugang		
	<b>Kabelnetz</b>		
	Zugang zu Leerrohren		
	Bitstromzugang		
	<b>Passive Netzinfrastruktur</b> (nur bei FTTX/Kabel -Ausbau)		
	Zugang zu Leerrohren		
	Zugang zu unbeschalteten Glasfaserleitungen		
	entbündelter Zugang zum Teilnehmeranschluss		
	<b>Mobile/Drahtlose Netze</b>		
	Bitstromzugang		
	gemeinsame Nutzung der physischen Masten		
	Zugang zu Backhaulnetzen		
<b>Satelitenplattform</b>			
Bitstromzugang			
Falls ein nicht regulierter Anbieter den Zuschlag erhalten hat und die Preise der Zugangsvarianten (Vorleistungsprodukte) bekannt sind, geben Sie diese bitte hier ein:	Name des Produkts		Preis in €
Bitte geben Sie an, ob vom Netzbetreiber zur Berechnung der Wirtschaftlichkeitslücke ein Musterdokument genutzt wurde, welches <b>vor dem 02.09.2014</b> erstellt wurde	nein	Hinweis: Falls 'nein' ausgewählt wurde, ist die Erfassung der Daten zur geplanten Infrastruktur verpflichtend!	
Erfassung kumulierter Daten der geplanten Infrastruktur	Tiefbau unversiegelt	6418	(Meter)
	Tiefbau versiegelt	242	(Meter)
	Leerrohr	6530	(Meter)
	Masten		(Anzahl)
	Glasfaser	18560	(Meter)
	DSLAMS / Splitter	11	(Anzahl)
	Sender/Empfänger Einheit		(Anzahl)
	POP / GPON		(Anzahl)

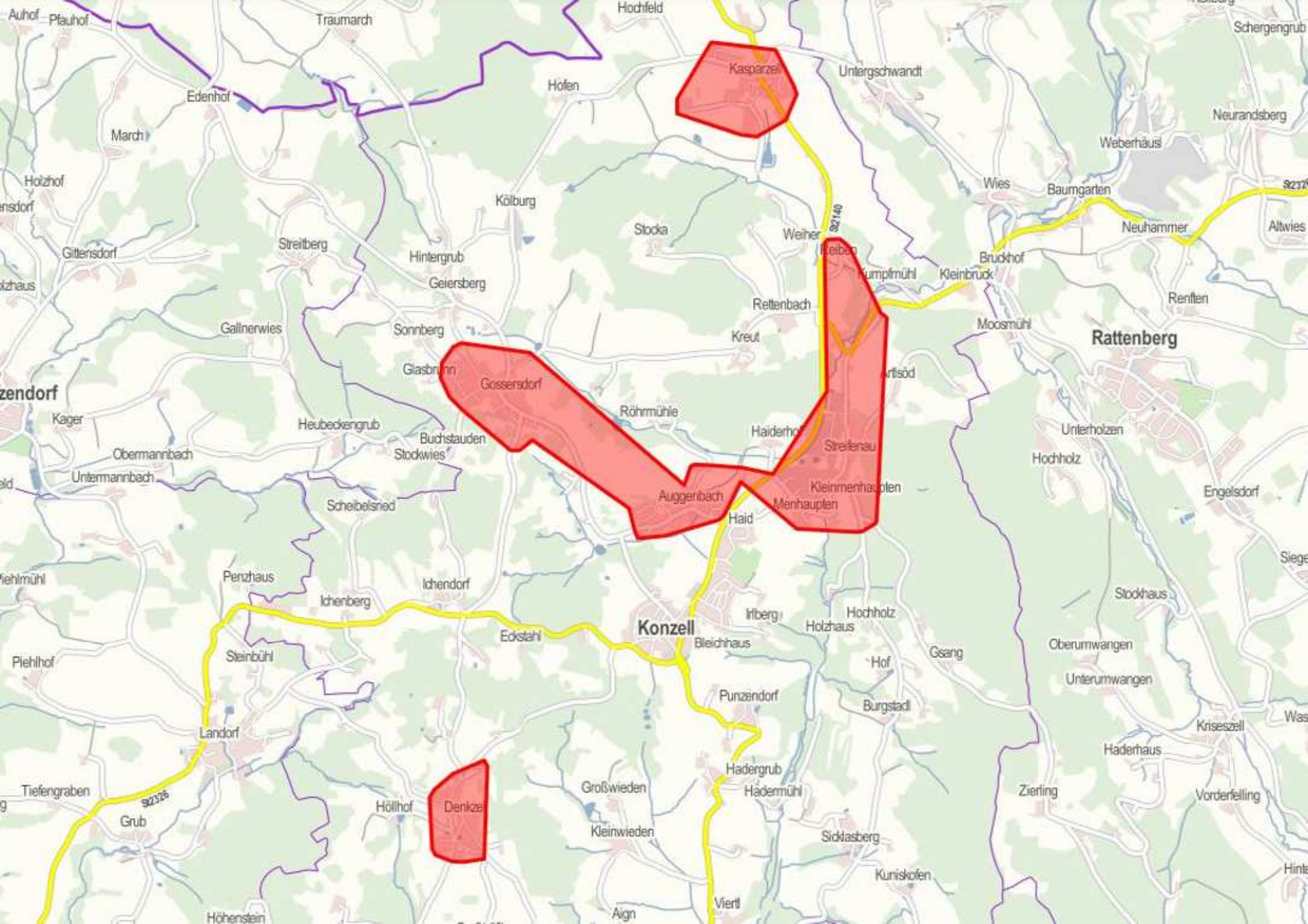
### 3. Grafische Darstellung des Erschließungsgebiets / der Lose

Eine Darstellung des Erschließungsgebiets / der Lose wurde zusammen mit diesem Fördersteckbrief an das Bayerische Breitbandzentrum als PDF und in einem GIS-fähigen Format (.shp, .kml/kmz, .dxf/dwg) übersand und befindet sich im Anhang.

ja

### 4. Abschließender Hinweis

Alle Inhalte wurden mit größtmöglicher Sorgfalt und nach bestem Wissen und Gewissen erstellt. Die Informationen basieren auf den im Rahmen des Bayerischen Breitbandförderprogramms erstellten Planungsunterlagen zum Breitbandausbau in der o.g. Kommune/Stadt. Das Bayerische Breitbandzentrum übernimmt daher keinerlei Haftung für eventuelle Schäden oder Konsequenzen, die durch die direkte oder indirekte Nutzung der in diesem Dokument enthaltenen Informationen entstehen. Haftungsansprüche gegen das Breitbandzentrum, die durch die Nutzung der Inhalte bzw. durch die Nutzung fehlerhafter und unvollständiger Informationen verursacht wurden, sind grundsätzlich ausgeschlossen, sofern seitens des Breitbandzentrums kein nachweislich vorsätzliches oder grob fahrlässiges Verschulden vorliegt.



Kasparze

Gossersdorf  
Röhrmühle  
Haiderhof  
Streifenau  
Auggenbach  
Haid  
Kleinmenhaupten  
Menhaupten

Denkze

Rattenberg

Konzell

Landorf