

Name der Kommune (Gemeinde/Stadt)	Bibertal		
Amtlicher Gemeindegeschlüssel (AGS)		09774119	
Ansprechpartner Kommune (Breitbandpate)	Herr Joachim Winkler		
Landkreis	Günzburg		
Regierungsbezirk	Schwaben		

## Fördersteckbrief

Name Erschließungsgebiet:	Ettlishofen, Hetschwang, Anhofen, Silheim, Kleinkissendorf, Schneckenhofen
Ausbauender Netzbetreiber:	miecom-Netzservice GmbH / m-net GmbH

### Folgende Felder sind nur bei Einteilung des Erschließungsgebiets in mehrere Lose auszufüllen:

Name Los 1:	
Ausbauender Netzbetreiber 1:	
Name Los 2:	
Ausbauender Netzbetreiber 2:	
Name Los 3:	
Ausbauender Netzbetreiber 3:	
Name Los 4:	
Ausbauender Netzbetreiber 4:	
Name Los 5:	
Ausbauender Netzbetreiber 5:	

**Datum** 30.11.2015

Dokumentation der Infrastruktur gemäß Ziffer 9 der Richtlinie zur Förderung des Aufbaus von Hochgeschwindigkeitsnetzen im Freistaat Bayern (BbR)

Kumulierte Informationen zu dem oben genannten Erschließungsgebiet / zu den oben genannten Losen

### 1. Allgemeine Informationen zu dem Erschließungsgebiet / zu den Losen

Interkommunale Zusammenarbeit	nein	
falls ja: beteiligte Kommune(n)	Name	AGS
Allgemeine Projektbeschreibung (Stichpunktartige Beschreibung der wesentlichen technischen Ausbaumaßnahmen in den EG/Losen)	Erschließung von KVz's und HVt's der Telekom im Rahmen eines FTTC - FTTB Konzepts in den genannten Ortsgebieten mit Glasfaser bzw. Kupferkabeln. Die Bereitstellung und Betrieb einer aktiven VDSL-Technik mittels Outdoor-DSLAM am KVz.	
Datum des Vertragsabschlusses (Kooperationsvertrag mit dem (jeweiligen) Netzbetreiber)	12.10.2015	(Tag.Monat. Jahr)
Verwendung des mit der BNetzA abgestimmten Muster-Kooperationsvertrags, sodass von einer Vorlage des Vertrags bei der BNetzA gemäß Nr. 5.8 BbR abgesehen werden konnte.	ja	(ja/nein)

Geplante Anzahl versorgbarer Hausanschlüsse (vgl. Nr. 1.1, 1.2, 4.1 und 5.4 BbR)	Download mind.		Upload mind.		(Anzahl)
	30	(Mbit/s)	2,0000	(Mbit/s)	40
	50	(Mbit/s)	2,0000	(Mbit/s)	890
	100,0000	(Mbit/s)	50,0000	(Mbit/s)	15
Geplanter Abschluss der Ausbaumaßnahme(n) (laut Netzbetreiber)				04.2016	(Monat.Jahr)

## 2. Technische Informationen zu dem Erschließungsgebiet / zu den Losen

Art(en) des Ausbaus	Hybrid		
Angabe der in Aussicht gestellten Zugangsvarianten nach Ziffer 9 BbR i.V.m. Ziffer 5.2 BbR nach ABI C 2013 25/1 (bitte bestätigen Sie nur die Zugangsvarianten passend zur Art des von Ihnen gewählten Ausbaus)	<b>FTTC</b>		Bestätigung
	Zugang zu Leerrohren		ja
	entbündelter Zugang zum KVz		ja
	Bitstromzugang		ja
	<b>FTTB/FTTH</b>		
	Zugang zu Leerrohren		ja
	Zugang zu unbeschalteten Glasfaserleitungen		ja
	entbündelter Zugang zum Teilnehmeranschluss		ja
	Bitstromzugang		ja
	<b>Kabelnetz</b>		
	Zugang zu Leerrohren		
	Bitstromzugang		
	<b>Passive Netzinfrastruktur</b> (nur bei FTTX/Kabel -Ausbau)		
	Zugang zu Leerrohren		ja
	Zugang zu unbeschalteten Glasfaserleitungen		ja
	entbündelter Zugang zum Teilnehmeranschluss		ja
	<b>Mobile/Drahtlose Netze</b>		
	Bitstromzugang		
	gemeinsame Nutzung der physischen Masten		
	Zugang zu Backhaulnetzen		
<b>Satelitenplattform</b>			
Bitstromzugang			
Falls ein nicht regulierter Anbieter den Zuschlag erhalten hat und die Preise der Zugangsvarianten (Vorleistungsprodukte) bekannt sind, geben Sie diese bitte hier ein:	Name des Produkts	Preis in €	
	surf & fon-flat regio 25	34,90 €	
	surf & fon-flat regio 50	42,90 €	
	premium glasfaser -DSL 50	44,90 €	
Bitte geben Sie an, ob vom Netzbetreiber zur Berechnung der Wirtschaftlichkeitslücke ein Musterdokument genutzt wurde, welches <b>vor dem 02.09.2014</b> erstellt wurde	nein	Hinweis: Falls 'nein' ausgewählt wurde, ist die Erfassung der Daten zur geplanten Infrastruktur verpflichtend!	
Erfassung kumulierter Daten der geplanten Infrastruktur	Tiefbau unversiegelt	3878	(Meter)
	Tiefbau versiegelt	4459	(Meter)
	Leerrohr	9000	(Meter)
	Masten		(Anzahl)
	Glasfaser	9000	(Meter)
	DSLAMS / Splitter	12	(Anzahl)
	Sender/Empfänger Einheit		(Anzahl)
	POP / GPON		(Anzahl)

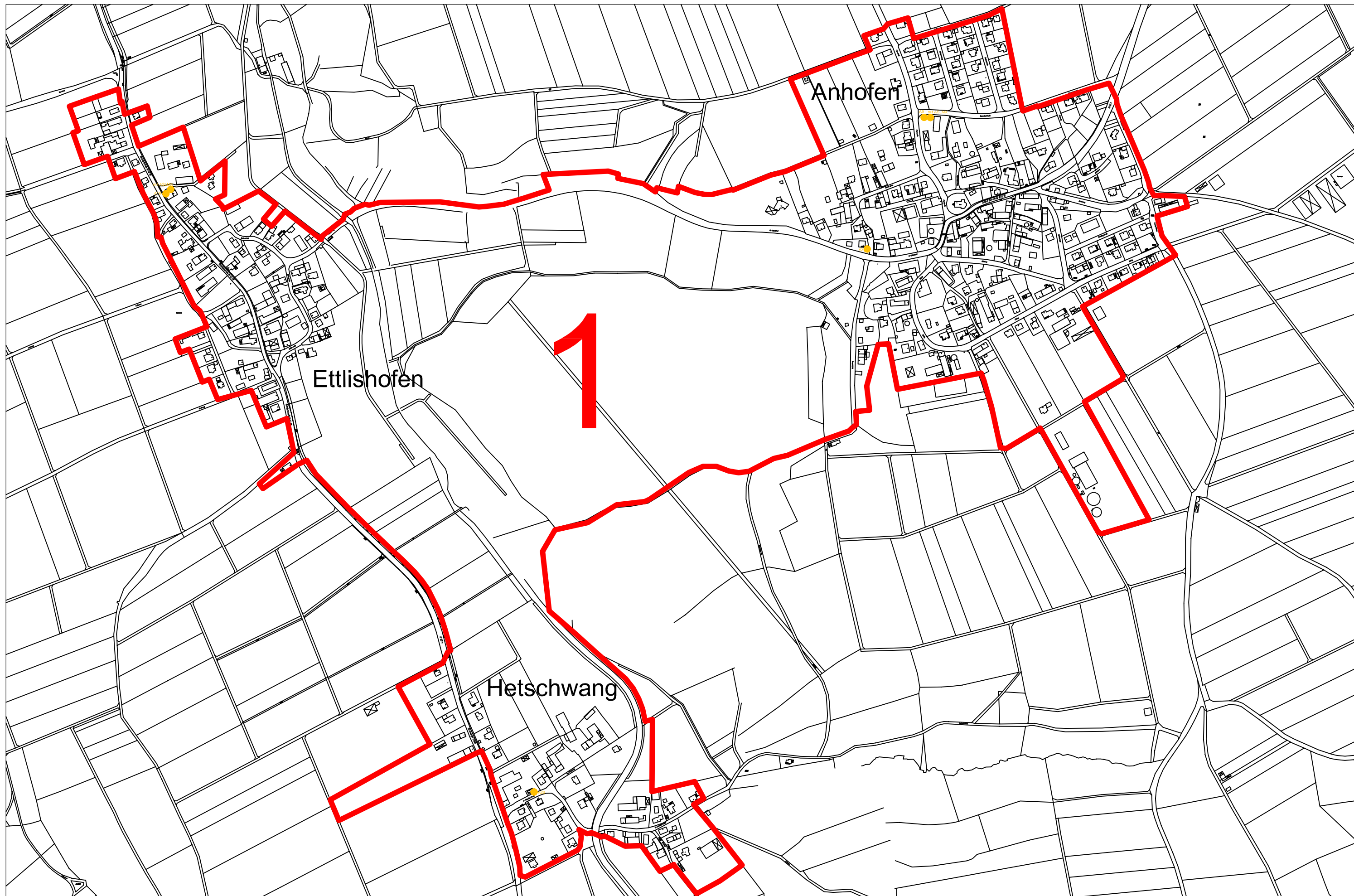
### 3. Grafische Darstellung des Erschließungsgebiets / der Lose

Eine Darstellung des Erschließungsgebiets / der Lose wurde zusammen mit diesem Fördersteckbrief an das Bayerische Breitbandzentrum als PDF und in einem GIS-fähigen Format (.shp, .kml/kmz, .dxf/dwg) übersandt und befindet sich im Anhang.

ja

### 4. Abschließender Hinweis

Alle Inhalte wurden mit größtmöglicher Sorgfalt und nach bestem Wissen und Gewissen erstellt. Die Informationen basieren auf den im Rahmen des Bayerischen Breitbandförderprogramms erstellten Planungsunterlagen zum Breitbandausbau in der o.g. Kommune/Stadt. Das Bayerische Breitbandzentrum übernimmt daher keinerlei Haftung für eventuelle Schäden oder Konsequenzen, die durch die direkte oder indirekte Nutzung der in diesem Dokument enthaltenen Informationen entstehen. Haftungsansprüche gegen das Breitbandzentrum, die durch die Nutzung der Inhalte bzw. durch die Nutzung fehlerhafter und unvollständiger Informationen verursacht wurden, sind grundsätzlich ausgeschlossen, sofern seitens des Breitbandzentrums kein nachweislich vorsätzliches oder grob fahrlässiges Verschulden vorliegt.



**Bibertal Kumulationsgebiet 1**

**Etlishofen, Anhofen, Hetschwang**

Bemerkungen:

**3. Entwurf**

Legende:



VST



KVZ



Grenze Kumulationsgebiet



Maßstab:

**1:6000**

Datum:

**27.03.2014**

Zelchner:

**Martin Treichel**



**Bibertal Kumulationsgebiet 2**

**Silheim, Kleinkissendorf, Schneckenhofen**

Bemerkungen:

**3. Entwurf**

Legende:



VST



KVZ



Grenze Kumulationsgebiet

