

Name der Kommune (Gemeinde/Stadt)	Großhabersdorf
Amtlicher Gemeindeschlüssel (AGS)	09573115
Ansprechpartner Kommune (Breitbandpate)	Herr Thomas Seischab
Landkreis	Fürth
Regierungsbezirk	Mittelfranken

Fördersteckbrief

Name Erschließungsgebiet:	Teile des Ortes Großhabersdorf und Gewerbegebiet "Am
Ausbauender Netzbetreiber:	Telekom Deutschland GmbH

Folgende Felder sind nur bei Einteilung des Erschließungsgebiets in mehrere Lose auszufüllen

Name Los 1:	
Ausbauender Netzbetreiber 1:	
Name Los 2:	
Ausbauender Netzbetreiber 2:	
Name Los 3:	
Ausbauender Netzbetreiber 3:	
Name Los 4:	
Ausbauender Netzbetreiber 4:	
Name Los 5:	
Ausbauender Netzbetreiber 5:	

Datum 26.11.2014

Dokumentation der Infrastruktur gemäß Ziffer 9 der Richtlinie zur Förderung des Aufbaus von Hochgeschwindigkeitsnetzen im Freistaat Bayern (BbR)

Kumulierte Informationen zu dem oben genannten Erschließungsgebiet / zu den oben genannten Losen

1. Allgemeine Informationen zu dem Erschließungsgebiet / zu den Losen

Gemeindeübergreifendes Projekt	nein				
falls ja: beteiligte Kommune(n)	Name		AGS		
Allgemeine Projektbeschreibung (Stichpunktartige Beschreibung der wesentlichen technischen Ausbaumaßnahmen in den EG/Losen)	Im Erschließungsgebiet werden die KVz A7, A8, A9, A10, A13, und A14 mit FTTC Technologie aufgerüstet. Alle Standorte werden mit Outdoor-DSLAMS überbaut. Von der Vermittlungsstelle der Telekom ausgehend werden Glasfaserkabel zu allen Standorten verlegt.				
Geplante Anzahl versorgbarer Hausanschlüsse (vgl. Nr. 1.1, 1.2, 4.1 und 5.4 BbR)	Download mind.		Upload mind.		(Anzahl)
	30	(Mbit/s)	2,7000	(Mbit/s)	211
	50	(Mbit/s)	2,7000	(Mbit/s)	19
		(Mbit/s)		(Mbit/s)	
Geplanter Abschluss der Ausbaumaßnahme(n) (laut Netzbetreiber)			01.2016	(Monat/Jahr)	

2. Technische Informationen zu dem Erschließungsgebiet / zu den Losen

Art(en) des Ausbaus	FTTC			
<p>Angabe der in Aussicht gestellten Zugangsvarianten nach Ziffer 9 BbR i.V.m. Ziffer 5.2 BbR nach ABI C 2013 25/1 (bitte bestätigen Sie nur die Zugangsvarianten passend zur Art des von Ihnen gewählten Ausbaus)</p>	FTTC		Bestätigung	
	Zugang zu Leerrohrer		ja	
	entbündelter Zugang zum KV;		ja	
	Bitstromzugang		ja	
	FTTB/FTTH			
	Zugang zu Leerrohrer			
	Zugang zu unbeschalteten			
	entbündelter Zugang zum			
	Teilnehmeranschluss			
	Bitstromzugang			
	Kabelnetz			
	Zugang zu Leerrohrer			
	Bitstromzugang			
	Passive Netzinfrastruktur (nur bei FFTX/Kabel -Ausbau)			
	Zugang zu unbeschalteten Glasfaserlei		ja	
	entbündelter Zugang zum		ja	
	Teilnehmeranschluss			
	Mobile/Drahtlose Netze			
	Bitstromzugang			
	gemeinsame Nutzung der physischen Masten			
Zugang zu Backhaulnetzer				
Satelitenplattform				
Bitstromzugang				
Falls ein nicht regulierter Anbieter den Zuschlag erhalten hat und die Preise der Zugangsvarianten (Vorleistungsprodukte) bekannt sind, geben Sie diese bitte hier ein:	Name des Produkts	Preis in €		
Bitte geben Sie an, ob vom Netzbetreiber zur Berechnung der Wirtschaftlichkeitslücke ein Musterdokument genutzt wurde, welches vor dem 02.09.2014 erstellt wurde	nein	Hinweis: Falls 'nein' ausgewählt wurde, ist die Erfassung der Daten zur geplanten Infrastruktur verpflichtend!		
Erfassung kumulierter Daten der geplanten Infrastruktur	Tiefbau unversiegelt	775	(Meter)	
	Tiefbau versiegelt	875	(Meter)	
	Leerrohr	1650	(Meter)	
	Masten		(Anzahl)	
	Glasfaser	6532	(Meter)	
	DSLAMS / Splitter	6	(Anzahl)	
	Sender/Empfänger Einheit		(Anzahl)	
	POP / GPON		(Anzahl)	

3. Grafische Darstellung des Erschließungsgebiets / der Lose

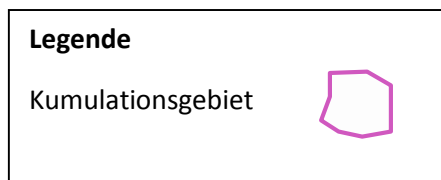
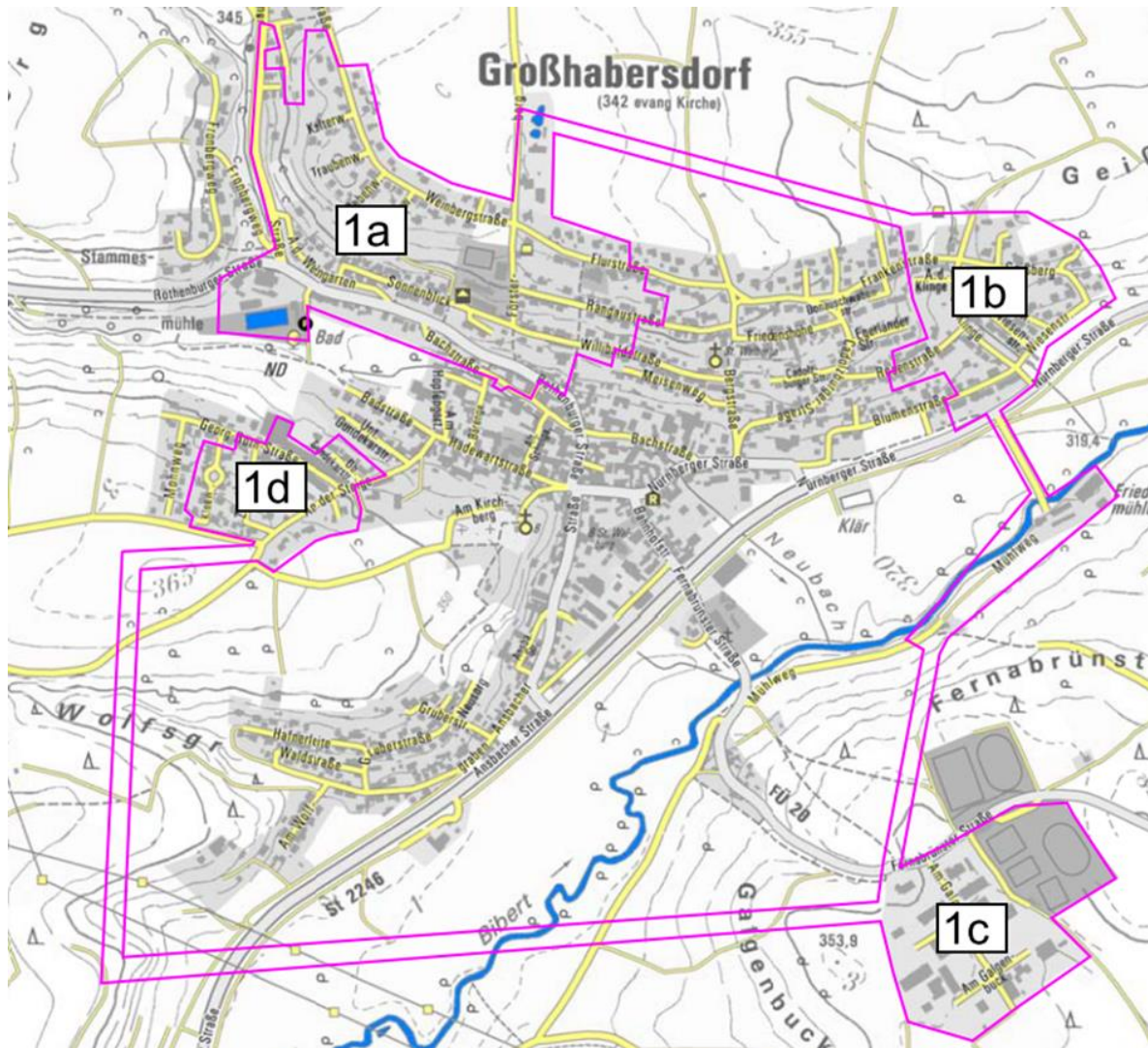
Eine Darstellung des Erschließungsgebiets / der Lose wurde zusammen mit diesem Fördersteckbrief an das Bayerische Breitbandzentrum als PDF und in einem GIS-fähigen Format (.shp, .klm/kmz, .dxf/dwg) übersandt und befindet sich im Anhang	ja
---	----

4. Abschließender Hinweis

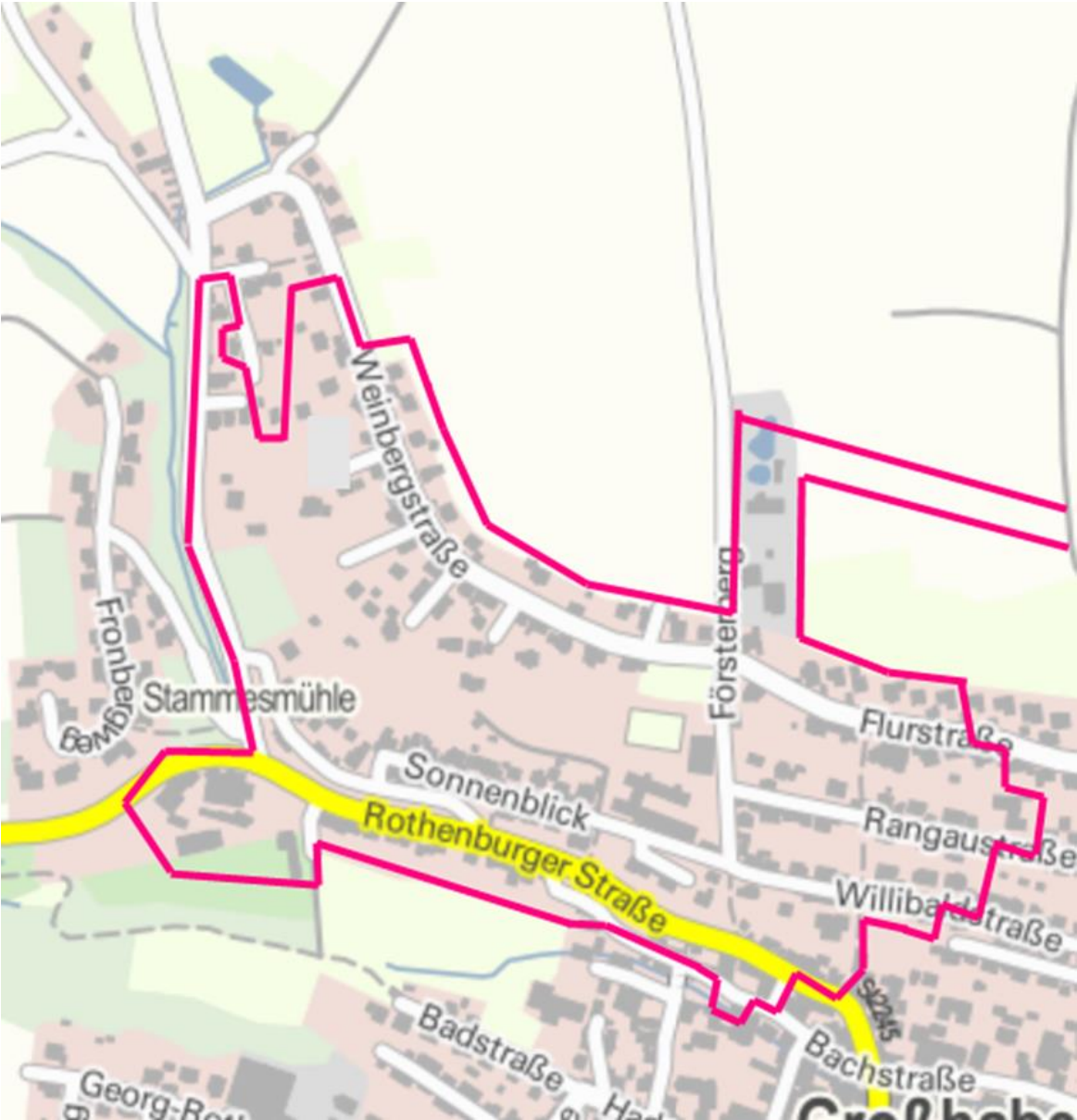
Alle Inhalte wurden mit größtmöglicher Sorgfalt und nach bestem Wissen und Gewissen erstellt. Die Informationen basieren auf den im Rahmen des Bayerischen Breitbandförderprogramms erstellten Planungsunterlagen zum Breitbandausbau in der o.g. Kommune/Stadt. Das Bayerische Breitbandzentrum übernimmt daher keinerlei Haftung für eventuelle Schäden oder Konsequenzen, die durch die direkte oder indirekte Nutzung der in diesem Dokument enthaltenen Informationen entstehen. Haftungsansprüche gegen das Breitbandzentrum, die durch die Nutzung der Inhalte bzw. durch die Nutzung fehlerhafter und unvollständiger Informationen verursacht wurden, sind grundsätzlich ausgeschlossen, sofern seitens des Breitbandzentrums kein nachweislich vorsätzliches oder grob fahrlässiges Verschulden vorliegt

Erschließungsgebiet Gemeinde Großhabersdorf

Kumulationsgebiet



Detailkarte 1a



Detailkarte 1b



Detailkarte 1c



Detailkarte 1d

