

Name der Kommune (Gemeinde/Stadt)	Lalling		
Amtlicher Gemeindeschlüssel (AGS)		09271130	
Ansprechpartner Kommune (Breitbandpate)	Herr Manfred Hunger		
Landkreis	Deggendorf		
Regierungsbezirk	Niederbayern		

## Fördersteckbrief

Name Erschließungsgebiet:	EG1-Lalling, EG2 Ranzing, EG3-Kapfing-Stritzling-Urding, EG4-Kaußing-Euschertsfurth
Ausbauender Netzbetreiber:	Telekom Deutschland GmbH

### Folgende Felder sind nur bei Einteilung des Erschließungsgebiets in mehrere Lose auszufüllen:

Name Los 1:	
Ausbauender Netzbetreiber 1:	
Name Los 2:	
Ausbauender Netzbetreiber 2:	
Name Los 3:	
Ausbauender Netzbetreiber 3:	
Name Los 4:	
Ausbauender Netzbetreiber 4:	
Name Los 5:	
Ausbauender Netzbetreiber 5:	

**Datum** 31.07.2015

Dokumentation der Infrastruktur gemäß Ziffer 9 der Richtlinie zur Förderung des Aufbaus von Hochgeschwindigkeitsnetzen im Freistaat Bayern (BbR)

Kumulierte Informationen zu dem oben genannten Erschließungsgebiet / zu den oben genannten Losen

### 1. Allgemeine Informationen zu dem Erschließungsgebiet / zu den Losen

Interkommunale Zusammenarbeit	ja		
falls ja: beteiligte Kommune(n)	Name	AGS	
	Hunding	09271126	
	Lalling	09271130	
	Grattersdorf	09271123	
Allgemeine Projektbeschreibung (Stichpunktartige Beschreibung der wesentlichen technischen Ausbaumaßnahmen in den EG/Losen)	FTTC-Ausbau mit Glasfaserzuführung, Errichtung von DSLAM und Tiefbau von ca. 4000 m.		
Datum des Vertragsabschlusses (Kooperationsvertrag mit dem (jeweiligen) Netzbetreiber)	14.08.2015		(Tag.Monat. Jahr)
Verwendung des mit der BNetzA abgestimmten Muster-Kooperationsvertrags, sodass von einer Vorlage des Vertrags bei der BNetzA gemäß Nr. 5.8 BbR abgesehen werden konnte.	ja		(ja/nein)

Geplante Anzahl versorgbarer Hausanschlüsse (vgl. Nr. 1.1, 1.2, 4.1 und 5.4 BbR)	Download mind.		Upload mind.		(Anzahl)
	30	(Mbit/s)	10,0000	(Mbit/s)	268
	50	(Mbit/s)	10,0000	(Mbit/s)	43
		(Mbit/s)		(Mbit/s)	
Geplanter Abschluss der Ausbaumaßnahme(n) (laut Netzbetreiber)				09.2016	(Monat.Jahr)

## 2. Technische Informationen zu dem Erschließungsgebiet / zu den Losen

Art(en) des Ausbaus	FTTC		
Angabe der in Aussicht gestellten Zugangsvarianten nach Ziffer 9 BbR i.V.m. Ziffer 5.2 BbR nach ABI C 2013 25/1 (bitte bestätigen Sie nur die Zugangsvarianten passend zur Art des von Ihnen gewählten Ausbaus)	<b>FTTC</b>		Bestätigung
	<i>Zugang zu Leerrohren</i>		ja
	<i>entbündelter Zugang zum KVz</i>		ja
	<i>Bitstromzugang</i>		ja
	<b>FTTB/FTTH</b>		
	<i>Zugang zu Leerrohren</i>		
	<i>Zugang zu unbeschalteten Glasfaserleitungen</i>		
	<i>entbündelter Zugang zum Teilnehmeranschluss</i>		
	<i>Bitstromzugang</i>		
	<b>Kabelnetz</b>		
	<i>Zugang zu Leerrohren</i>		
	<i>Bitstromzugang</i>		
	<b>Passive Netzinfrastruktur</b> (nur bei FTTX/Kabel -Ausbau)		
	<i>Zugang zu Leerrohren</i>		ja
	<i>Zugang zu unbeschalteten Glasfaserleitungen</i>		ja
	<i>entbündelter Zugang zum Teilnehmeranschluss</i>		ja
	<b>Mobile/Drahtlose Netze</b>		
	<i>Bitstromzugang</i>		
	<i>gemeinsame Nutzung der physischen Masten</i>		
	<i>Zugang zu Backhaulnetzen</i>		
<b>Satellitenplattform</b>			
<i>Bitstromzugang</i>			
Falls ein nicht regulierter Anbieter den Zuschlag erhalten hat und die Preise der Zugangsvarianten (Vorleistungsprodukte) bekannt sind, geben Sie diese bitte hier ein	Name des Produkts		Preis in €
Bitte geben Sie an, ob vom Netzbetreiber zur Berechnung der Wirtschaftlichkeitslücke ein Musterdokument genutzt wurde, welches <b>vor dem 02.09.2014</b> erstellt wurde	nein	Hinweis: Falls 'nein' ausgewählt wurde, ist die Erfassung der Daten zur geplanten Infrastruktur verpflichtend!	
Erfassung kumulierter Daten der geplanten Infrastruktur	Tiefbau unversiegelt	4051	(Meter)
	Tiefbau versiegelt	57	(Meter)
	Leerrohr	4108	(Meter)
	Masten		(Anzahl)
	Glasfaser	15352	(Meter)
	DSLAMS / Splitter	8	(Anzahl)
	Sender/Empfänger Einheit		(Anzahl)
	POP / GPON		(Anzahl)

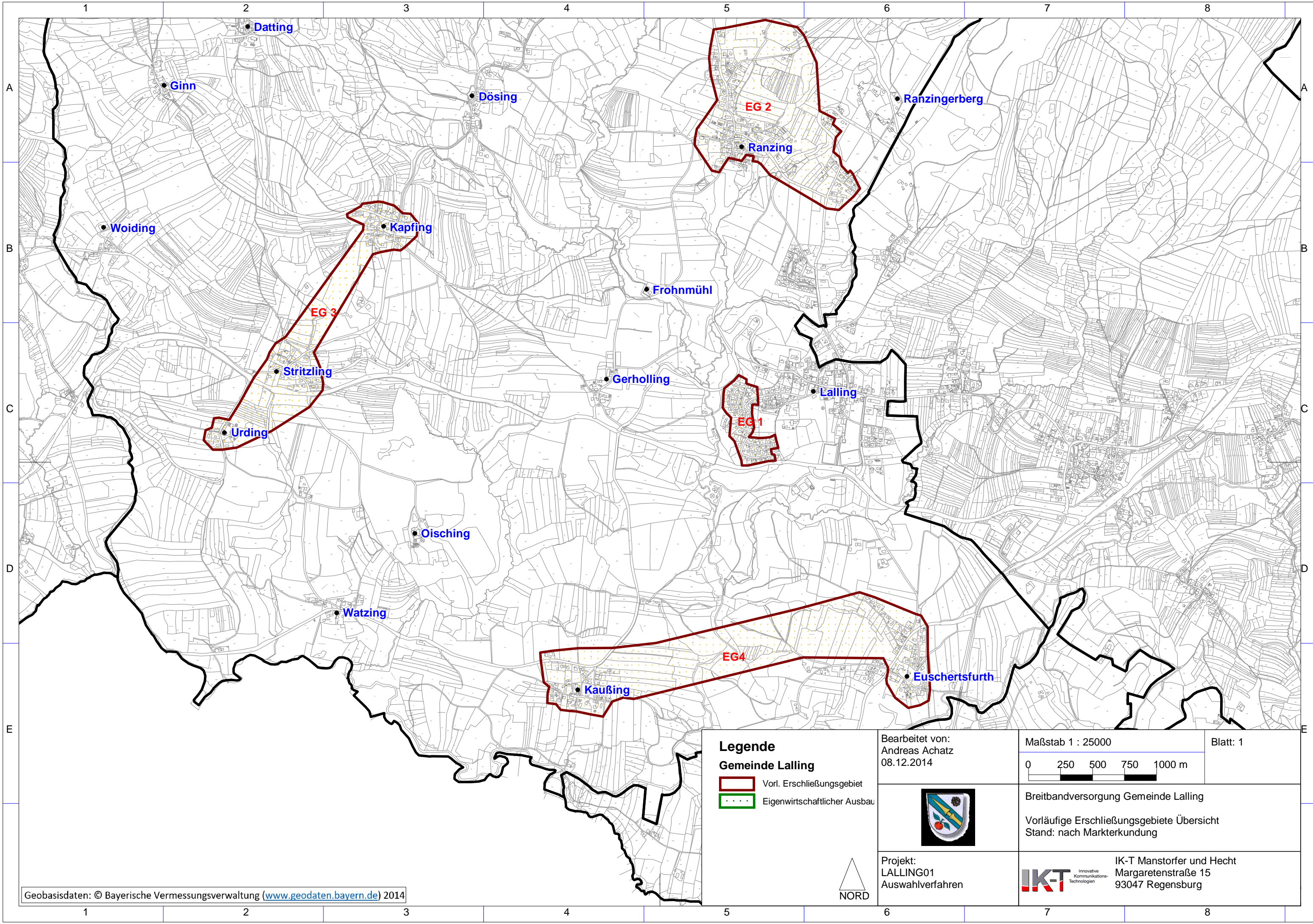
### 3. Grafische Darstellung des Erschließungsgebiets / der Lose

Eine Darstellung des Erschließungsgebiets / der Lose wurde zusammen mit diesem Fördersteckbrief an das Bayerische Breitbandzentrum als PDFund in einem GIS-fähigen Format (.shp, .kml/kmz, .dxf/dwg) übersand und befindet sich im Anhang.


ja

### 4. Abschließender Hinweis

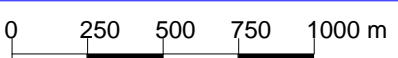
Alle Inhalte wurden mit größtmöglicher Sorgfalt und nach bestem Wissen und Gewissen erstellt. Die Informationen basieren auf den im Rahmen des Bayerischen Breitbandförderprogramms erstellten Planungsunterlagen zum Breitbandausbau in der o.g. Kommune/Stadt. Das Bayerische Breitbandzentrum übernimmt daher keinerlei Haftung für eventuelle Schäden oder Konsequenzen, die durch die direkte oder indirekte Nutzung der in diesem Dokument enthaltenen Informationen entstehen. Haftungsansprüche gegen das Breitbandzentrum, die durch die Nutzung der Inhalte bzw. durch die Nutzung fehlerhafter und unvollständiger Informationen verursacht wurden, sind grundsätzlich ausgeschlossen, sofern seitens des Breitbandzentrums kein nachweislich vorsätzliches oder grob fahrlässiges Verschulden vorliegt.



Geobasisdaten: © Bayerische Vermessungsverwaltung ([www.geodaten.bayern.de](http://www.geodaten.bayern.de)) 2014

**Legende**  
**Gemeinde Lalling**  
 Vorl. Erschließungsgebiet  
 Eigenwirtschaftlicher Ausbau

Bearbeitet von:  
 Andreas Achatz  
 08.12.2014

Maßstab 1 : 25000  


Blatt: 1



Breitbandversorgung Gemeinde Lalling

Vorläufige Erschließungsgebiete Übersicht  
 Stand: nach Markterkundung

Projekt:  
 LALLING01  
 Auswahlverfahren

**IKT** Innovative  
 Kommunikations-  
 Technologien  
 IK-T Manstorfer und Hecht  
 Margaretenstr. 15  
 93047 Regensburg

