

Name der Kommune (Gemeinde/Stadt)	Innernzell		
Amtlicher Gemeindeschlüssel (AGS)		09272128	
Ansprechpartner Kommune (Breitbandpate)	Herr Hörtreiter		
Landkreis	Freyung-Grafenau		
Regierungsbezirk	Niederbayern		

Fördersteckbrief

Name Erschließungsgebiet:	Innernzell West und Innernzell Ost
Ausbauender Netzbetreiber:	Telekom Deutschland GmbH

Folgende Felder sind nur bei Einteilung des Erschließungsgebiets in mehrere Lose auszufüllen:

Name Los 1:	
Ausbauender Netzbetreiber 1:	
Name Los 2:	
Ausbauender Netzbetreiber 2:	
Name Los 3:	
Ausbauender Netzbetreiber 3:	
Name Los 4:	
Ausbauender Netzbetreiber 4:	
Name Los 5:	
Ausbauender Netzbetreiber 5:	

Datum 01.10.2015

Dokumentation der Infrastruktur gemäß Ziffer 9 der Richtlinie zur Förderung des Aufbaus von Hochgeschwindigkeitsnetzen im Freistaat Bayern (BbR)

Kumulierte Informationen zu dem oben genannten Erschließungsgebiet / zu den oben genannten Losen

1. Allgemeine Informationen zu dem Erschließungsgebiet / zu den Losen

Interkommunale Zusammenarbeit	ja	
falls ja: beteiligte Kommune(n)	Name	AGS
	Schöfweg	09272145
	Schönberg, M	09272147
	Eppenschlag	09272116
Allgemeine Projektbeschreibung (Stichpunktartige Beschreibung der wesentlichen technischen Ausbaumaßnahmen in den EG/Losen)	Im Erschließungsgebiet West wird mittels KVZ Überbau mit VDSL-Technik und im Erschließungsgebiet Ost mit FTTB eine wesentliche Verbesserung der Breitbandversorgung erreicht.	
Datum des Vertragsabschlusses (Kooperationsvertrag mit dem (jeweiligen) Netzbetreiber)	18.10.2015	(Tag.Monat. Jahr)
Verwendung des mit der BNetzA abgestimmten Muster-Kooperationsvertrags, sodass von einer Vorlage des Vertrags bei der BNetzA gemäß Nr. 5.8 BbR abgesehen werden konnte.	ja	(ja/nein)

Geplante Anzahl versorgbarer Hausanschlüsse (vgl. Nr. 1.1, 1.2, 4.1 und 5.4 BbR)	Download mind.		Upload mind.		(Anzahl)
	30 (Mbit/s)	2,0000 (Mbit/s)	2,0000 (Mbit/s)		527
	50 (Mbit/s)	2,0000 (Mbit/s)	2,0000 (Mbit/s)		331
	100,0000 (Mbit/s)	2,0000 (Mbit/s)	2,0000 (Mbit/s)		299
Geplanter Abschluss der Ausbaumaßnahme(n) (laut Netzbetreiber)				10.2016	(Monat.Jahr)

2. Technische Informationen zu dem Erschließungsgebiet / zu den Losen

Art(en) des Ausbaus	Hybrid			
<p>Angabe der in Aussicht gestellten Zugangsvarianten nach Ziffer 9 BbR i.V.m. Ziffer 5.2 BbR nach ABI C 2013 25/1 (bitte bestätigen Sie nur die Zugangsvarianten passend zur Art des von Ihnen gewählten Ausbaus)</p>	FTTC		Bestätigung	
	Zugang zu Leerrohren		ja	
	entbündelter Zugang zum KVz		ja	
	Bitstromzugang		ja	
	FTTB/FTTH			
	Zugang zu Leerrohren		ja	
	Zugang zu unbeschalteten Glasfaserleitungen		ja	
	entbündelter Zugang zum Teilnehmeranschluss		ja	
	Bitstromzugang		ja	
	Kabelnetz			
	Zugang zu Leerrohren			
	Bitstromzugang			
	Passive Netzinfrastruktur (nur bei FTTX/Kabel -Ausbau)			
	Zugang zu Leerrohren			
	Zugang zu unbeschalteten Glasfaserleitungen			
	entbündelter Zugang zum Teilnehmeranschluss			
	Mobile/Drahtlose Netze			
	Bitstromzugang			
	gemeinsame Nutzung der physischen Masten			
	Zugang zu Backhaulnetzen			
Satellitenplattform				
Bitstromzugang				
Falls ein nicht regulierter Anbieter den Zuschlag erhalten hat und die Preise der Zugangsvarianten (Vorleistungsprodukte) bekannt sind, geben Sie diese bitte hier ein:	Name des Produkts		Preis in €	
Bitte geben Sie an, ob vom Netzbetreiber zur Berechnung der Wirtschaftlichkeitslücke ein Musterdokument genutzt wurde, welches vor dem 02.09.2014 erstellt wurde	ja	Hinweis: Falls 'ja' ausgewählt wurde, sind die Angaben zur Erfassung kumulierter Daten der geplanten Infrastruktur nur als optionale Eingabefelder zu sehen. Sollten dennoch Daten vorliegen, so sind diese im folgenden Abschnitt einzutragen.		
Erfassung kumulierter Daten der geplanten Infrastruktur	Tiefbau unversiegelt	20900	(Meter)	
	Tiefbau versiegelt	1892	(Meter)	
	Leerrohr	33393	(Meter)	
	Masten		(Anzahl)	
	Glasfaser	21907	(Meter)	
	DSLAMS / Splitter	4	(Anzahl)	
	Sender/Empfänger Einheit		(Anzahl)	
	POP / GPON	1	(Anzahl)	

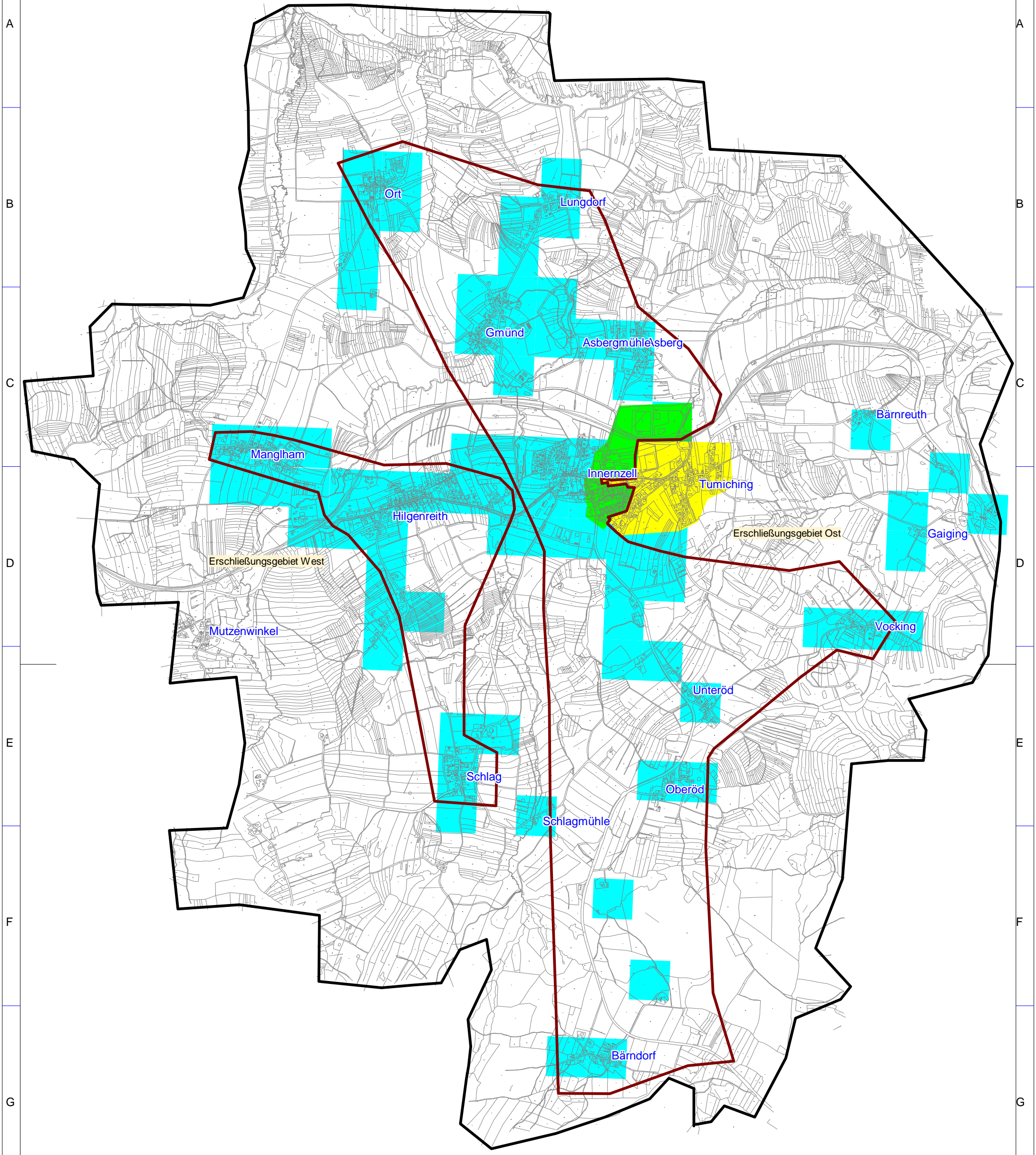
3. Grafische Darstellung des Erschließungsgebiets / der Lose


Eine Darstellung des Erschließungsgebiets / der Lose wurde zusammen mit diesem Fördersteckbrief an das Bayerische Breitbandzentrum als PDF und in einem GIS-fähigen Format (.shp, .kml/kmz, .dxf/dwg) übersandt und befindet sich im Anhang.




ja

4. Abschließender Hinweis

Alle Inhalte wurden mit größtmöglicher Sorgfalt und nach bestem Wissen und Gewissen erstellt. Die Informationen basieren auf den im Rahmen des Bayerischen Breitbandförderprogramms erstellten Planungsunterlagen zum Breitbandausbau in der o.g. Kommune/Stadt. Das Bayerische Breitbandzentrum übernimmt daher keinerlei Haftung für eventuelle Schäden oder Konsequenzen, die durch die direkte oder indirekte Nutzung der in diesem Dokument enthaltenen Informationen entstehen. Haftungsansprüche gegen das Breitbandzentrum, die durch die Nutzung der Inhalte bzw. durch die Nutzung fehlerhafter und unvollständiger Informationen verursacht wurden, sind grundsätzlich ausgeschlossen, sofern seitens des Breitbandzentrums kein nachweislich vorsätzliches oder grob fahrlässiges Verschulden vorliegt.

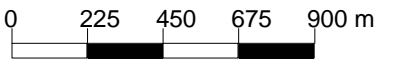


 Erschließungsgebiet
Bandbreiten in Download / Upload

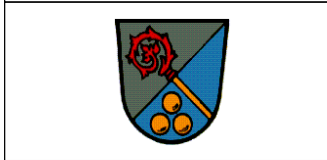
-  <= 15 mbit/s / <= 1 Mbit/s
-  16 Mbit/s / 1 Mbit/s
-  >= 30 Mbit/s / >= 2 Mbit/s

Bearbeitet von:
Manfred Gebhardt
01.10.2015

Maßstab 1 : 22500




Blatt: 1



Breitbanderschließung Gemeinde Innernzell
Endgültige Erschließungsgebiete West und Ost

Version: 1.0

 IK-T Manstorfer und Hecht
Margaretenstraße 15
93047 Regensburg