

Name der Kommune (Gemeinde/Stadt)	Heretsried		
Amtlicher Gemeindeschlüssel (AGS)		09772156	
Ansprechpartner Kommune (Breitbandpate)	Schmied Rainer		
Landkreis	Augsburg		
Regierungsbezirk	Schwaben		

Fördersteckbrief

Name Erschließungsgebiet:	Heretsried
Ausbauender Netzbetreiber:	miecom Netzservice GmbH
Umsatzsteuer-ID des Netzbetreibers	DE 269106192

Folgende Felder sind nur bei Einteilung des Erschließungsgebiets in mehrere Lose auszufüllen:

Name Los 1:	Erschließungsgebiet Heretsried
Ausbauender Netzbetreiber 1:	miecom Netzservice GmbH
Umsatzsteuer-ID des Netzbetreibers 1:	DE 269106192
Name Los 2:	
Ausbauender Netzbetreiber 2:	
Umsatzsteuer-ID des Netzbetreibers 2:	
Name Los 3:	
Ausbauender Netzbetreiber 3:	
Umsatzsteuer-ID des Netzbetreibers 3:	
Name Los 4:	
Ausbauender Netzbetreiber 4:	
Umsatzsteuer-ID des Netzbetreibers 4:	
Name Los 5:	
Ausbauender Netzbetreiber 5:	
Umsatzsteuer-ID des Netzbetreibers 5:	

Datum 19.07.2016

Dokumentation der Infrastruktur gemäß Ziffer 9 der Richtlinie zur Förderung des Aufbaus von Hochgeschwindigkeitsnetzen im Freistaat Bayern (BbR)

Kumulierte Informationen zu dem oben genannten Erschließungsgebiet / zu den oben genannten Losen

1. Allgemeine Informationen zu dem Erschließungsgebiet / zu den Losen

Interkommunale Zusammenarbeit	nein		
falls ja: beteiligte Kommune(n)	Name	AGS	
Allgemeine Projektbeschreibung (Stichpunktartige Beschreibung der wesentlichen technischen Ausbaumaßnahmen in den EG/Losen)	Ausbau und Betrieb eines NGA Netzes im Ort Heretsried. Der Hauptort Heretsried wird mittels FTTB-Technik ausgebaut. Dazu werden 5 Glasfaserverteiler neu errichtet und mit 2 aktiven GPON Karten bestückt. Die Ortsteile Lauterbrunn und Monburg profitieren nicht von diesem Ausbau.		

Datum des Vertragsabschlusses (Kooperationsvertrag mit dem (jeweiligen) Netzbetreiber)	02.05.2016		(Tag.Monat. Jahr)
Verwendung des mit der BNetzA abgestimmten Muster-Kooperationsvertrags, sodass von einer Vorlage des Vertrags bei der BNetzA gemäß Nr. 5.8 BbR abgesehen werden konnte.	ja		(ja/nein)
Geplante Anzahl versorgbarer Hausanschlüsse gesamt (vgl. Nr. 1.1, 1.2, 4.1 und 5.4 BbR)	Download mind.	Upload mind.	(Anzahl)
	30 (Mbit/s)		
	50 (Mbit/s)		
	100 (Mbit/s)	10 (Mbit/s)	215
- Davon geplante Anzahl mit FTTB/H erschlossener Hausanschlüsse			215
Geplanter Abschluss der Ausbaumaßnahme(n) (laut Netzbetreiber)	05.2018		(Monat.Jahr)

2. Technische Informationen zu dem Erschließungsgebiet / zu den Losen

Art(en) des Ausbaus	FTTB-H	
Angabe der in Aussicht gestellten Zugangsvarianten nach Ziffer 9 BbR i.V.m. Ziffer 5.2 BbR nach ABI C 2013 25/1 (bitte bestätigen Sie nur die Zugangsvarianten passend zur Art des von Ihnen gewählten Ausbaus)	FTTC	Bestätigung
	Zugang zu Leerrohren	
	entbündelter Zugang zum KVz	
	Bitstromzugang	
	FTTB/FTTH	
	Zugang zu Leerrohren	ja
	Zugang zu unbeschalteten Glasfaserleitungen	ja
	entbündelter Zugang zum Teilnehmeranschluss	ja
	Bitstromzugang	ja
	Kabelnetz	
	Zugang zu Leerrohren	
	Bitstromzugang	
	Passive Netzinfrastruktur (nur bei FTTH/Kabel -Ausbau)	
	Zugang zu Leerrohren	ja
	Zugang zu unbeschalteten Glasfaserleitungen	ja
	entbündelter Zugang zum Teilnehmeranschluss	ja
	Mobile/Drahtlose Netze	
	Bitstromzugang	
	gemeinsame Nutzung der physischen Masten	
	Zugang zu Backhaulnetzen	
	Satellitenplattform	
	Bitstromzugang	

Falls ein nicht regulierter Anbieter den Zuschlag erhalten hat und die Preise der Zugangsvarianten (Vorleistungsprodukte) bekannt sind, geben Sie diese bitte hier ein:	Name des Produkts	Preis in €

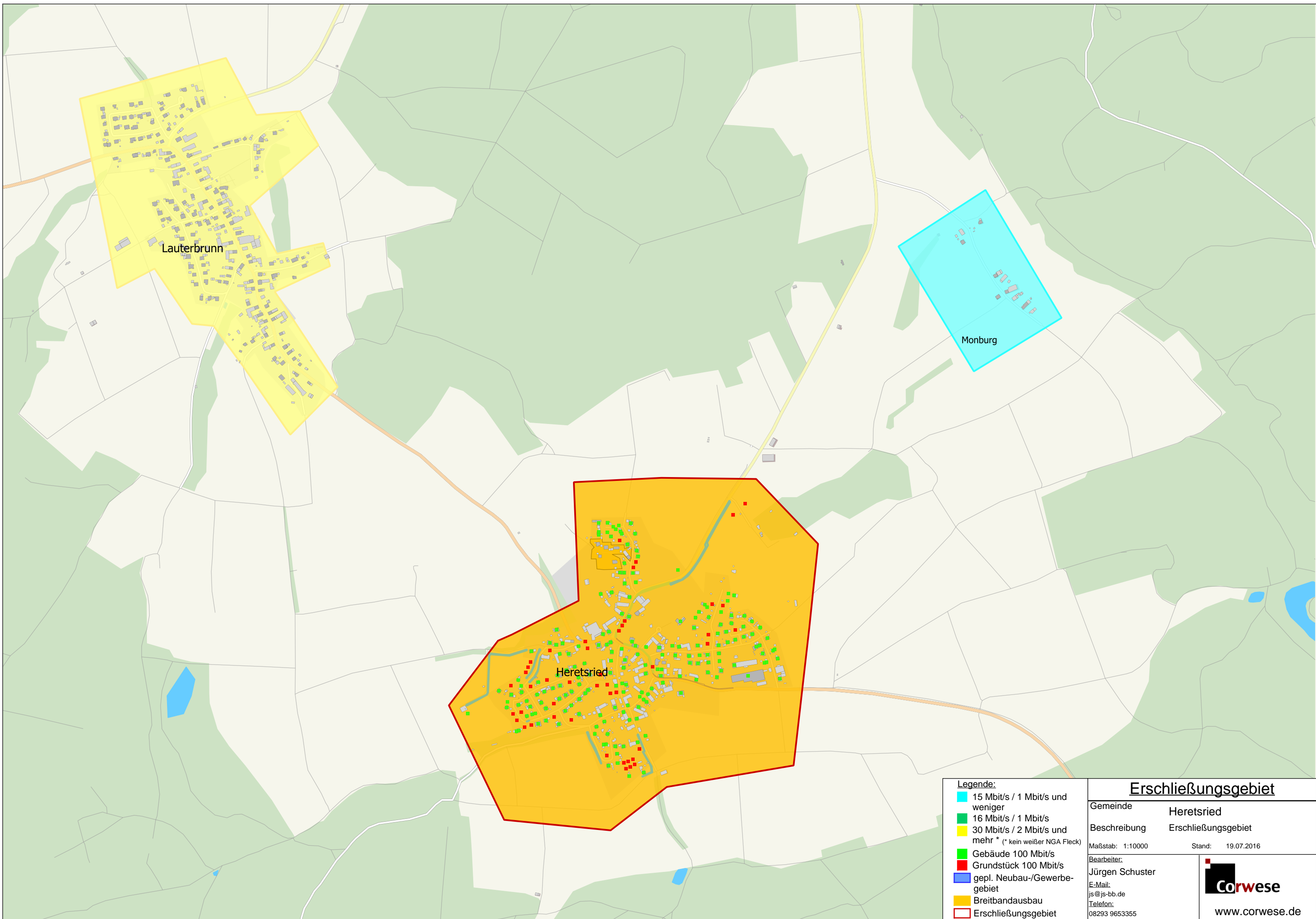
Erfassung kumulierter Daten der geplanten Infrastruktur	Tiefbau unversiegelt	850	(Meter)
	Tiefbau versiegelt	5566	(Meter)
	Leerrohr	10200	(Meter)
	Masten		(Anzahl)
	Glasfaser	38800	(Meter)
	DSLAMS / Splitter		(Anzahl)
	Sender/Empfänger Einheit		(Anzahl)
POP / GPON	1	(Anzahl)	

3. Grafische Darstellung des Erschließungsgebiets / der Lose

Eine Darstellung des Erschließungsgebiets / der Lose wurde, entsprechend den Anforderungen des Hinweisdokuments (Punkt 7), zusammen mit diesem Fördersteckbrief an das Bayerische Breitbandzentrum als PDF <u>und</u> in einem GIS-fähigen Format (.shp, .kml/kmz, .dxf) übersand und befindet sich im Anhang.	ja
--	----

4. Abschließender Hinweis

Alle Inhalte wurden mit größtmöglicher Sorgfalt und nach bestem Wissen und Gewissen erstellt. Die Informationen basieren auf den im Rahmen des Bayerischen Breitbandförderprogramms erstellten Planungsunterlagen zum Breitbandausbau in der o.g. Kommune/Stadt. Das Bayerische Breitbandzentrum übernimmt daher keinerlei Haftung für eventuelle Schäden oder Konsequenzen, die durch die direkte oder indirekte Nutzung der in diesem Dokument enthaltenen Informationen entstehen. Haftungsansprüche gegen das Breitbandzentrum, die durch die Nutzung der Inhalte bzw. durch die Nutzung fehlerhafter und unvollständiger Informationen verursacht wurden, sind grundsätzlich ausgeschlossen, sofern seitens des Breitbandzentrums kein nachweislich vorsätzliches oder grob fahrlässiges Verschulden vorliegt.



- Legende:**
- 15 Mbit/s / 1 Mbit/s und weniger
 - 16 Mbit/s / 1 Mbit/s
 - 30 Mbit/s / 2 Mbit/s und mehr * (* kein weißer NGA Fleck)
 - Gebäude 100 Mbit/s
 - Grundstück 100 Mbit/s
 - gepl. Neubau-/Gewerbegebiet
 - Breitbandausbau
 - Erschließungsgebiet

Erschließungsgebiet	
Gemeinde	Heretsried
Beschreibung	Erschließungsgebiet
Maßstab: 1:10000	Stand: 19.07.2016
Bearbeiter:	
Jürgen Schuster	
E-Mail: js@js-bb.de	
Telefon: 08293 9653355	
 www.corwese.de	